

香港西灣河聖十字徑 2 號 3 樓  
3/F, 2 Holy Cross Path, Sai Wan Ho, Hong Kong.  
Tel : 2567 9028 Fax : 2804 8634 Email : abcenquiry@yo.org.hk

更新版本：2025 年 10 月

## 申請使用場地

### 申請人資料

機構名稱 / 團體名稱：\_\_\_\_\_

申請人姓名：\_\_\_\_\_ 職位：\_\_\_\_\_

申請人必需年滿 18 歲 (\*小姐 / 女士 / 先生) \*請刪去不適用者

通訊地址：\_\_\_\_\_

電郵地址：\_\_\_\_\_

聯絡電話：\_\_\_\_\_ 傳真號碼：\_\_\_\_\_

### 場地使用負責人資料 (如與申請人相同，可不用填寫)

姓名：\_\_\_\_\_ 聯絡電話：\_\_\_\_\_ 職位：\_\_\_\_\_

### 使用場地

申請使用場地日期：\_\_\_\_\_ 年 \_\_\_\_\_ 月 \_\_\_\_\_ 日 使用人數：\_\_\_\_\_

場地 / 項目		費用*	時間	金額
多功能活動室	4/F □ A 室	\$200 / 小時		
	4/F □ B 室	\$180 / 小時		
	4/F □ A 及 B 室	\$320 / 小時		
	13/F □ C 室	\$350 / 小時		
游繩下降區	□ 1 線 □ 2 線 □ 3 線 □ 4 線	\$180 / 線 / 4 小時		
室外場地	4/F 露天平台 □	\$150 / 小時		
高空歷奇公園	□ A 區	\$1,500 / 4 小時		
高空挑戰繩網陣	□ B 區 □ C 區	\$1,000 / 區 / 4 小時		
團隊挑戰項目	□ A _____ 數量	\$350 / 項 / 4 小時		
	□ B _____ 數量	\$100 / 項 / 4 小時		
	□ C _____ 數量	\$50 / 項 / 4 小時		
歷奇教練	□ 1 位 □ 2 位 □ 3 位 □ 4 位	\$800 / 位 / 3 小時		
歷奇助教	□ 1 位 □ 2 位 □ 3 位 □ 4 位	\$400 / 位 / 3 小時		
			總費用：	

\*詳細資料可參閱收費表

保險公司名稱：\_\_\_\_\_

保險類別：\_\_\_\_\_ 保單編號：\_\_\_\_\_

機構印鑑

申請人簽署

日期

香港西灣河聖十字徑 2 號 3 樓

更新版本：2025 年 10 月

3/F, 2 Holy Cross Path, Sai Wan Ho, Hong Kong.

Tel : 2567 9028 Fax : 2804 8634 Email : abcenquiry@yo.org.hk

#### 場地使用守則

1. 本中心範圍內「無煙、無酒、無粗口」，所有使用場地人士必須遵守。
2. 使用場地前，請出示已核准的申請表及身份證明文件，以供職員查閱。
3. 申請者須保持場地清潔，並於離開前清理場地，否則本中心將收取清潔費用 200 元。
4. 使用期間，設施如有損壞，申請者須照現價賠償。
5. 申請者在公開發佈、宣傳、推廣或刊登廣告推廣其活動時，除可使用協青社地址作為舉行活動之場地外，不得直接或間接利用協青社或協青社賽馬會大樓名義宣傳其活動、服務或產品、或令人相信該等活動與協青社或協青社賽馬會大樓有任何的關係或聯繫。
6. 未經本中心許可，申請者不得在本大樓借出之場地或以外地方，如走廊、樓梯、大堂等售賣貨品、服務及進行任何形式的金錢交易。
7. 場地用途須與申請表內列明之用途相符，不得將場地再行轉借。申請者須確保其本人、其僱員、代理人及在使用期間獲准進入場地的任何人士遵守香港特別行政區法律，並在任何情況下均不能違反適用於香港的法例，包括有關維護國家安全的所有法律。
8. 如有違反以上守則，本中心有權即時終止有關借用，已繳交的一切費用，概不退還。

#### 申請手續

1. 可以以電話、傳真或電郵查詢和預定日期。
2. 當預定日期後，請儘快以電郵、傳真遞交申請表至城市之峰，以便聯絡及安排。
3. 所有正式申請將以接到此申請表格為準，而獲接受的申請將會以電郵回覆。
4. 獲接受的申請必須於借用日期前三星期內繳交費用。
5. 費用一經繳交，除因天氣或其他原因引致城市之峰的場地關閉外，將不會獲發還。
6. 所有的申請本中心將以會員的優先使用為考慮因素，而最終之所有有關借用的決定權，以本中心為準。
7. 如借用房間不足一小時，亦當作一小時計算。
8. 所有活動申請機構 / 團體必須為參加者購買團體意外保險及填寫保險公司名稱及保單編號。

#### 繳費方法

1. 親身繳費 – 接受現金或劃線支票。
2. 郵寄方式 – 只接受劃線支票，抬頭請寫「協青社」或「Youth Outreach」，支票背後寫明申請機構、申請人名稱、聯絡電話及申請日期，請勿郵寄現金或期票。
3. 銀行入數 – 款項可直接存入或轉賬至本中心之匯豐銀行戶口：195-5-042476「Youth Outreach」，並將銀行紀錄以電郵、傳真回本中心，並致電本中心以確實收妥有關款項之事宜。

#### 聲明

1. 本機構並沒有為借用或使用場地之團體/個人提供活動意外保險及公眾責任保險，如有關團體/個人所舉辦之活動引致任何個人傷亡或財物損失，本機構概不負責。
2. 有關團體有責任按照舉辦活動之需要購買合適保險以作保障，本機構有權要求提供有關文件副本。
3. 若意外之受影響人士向本機構提出訴訟索償，有關團體須為本機構之損失負上全責。

#### 責任免除與風險承擔聲明

1. 本人 / 本機構明白歷奇活動乃高挑戰性活動，定當注意活動安全。
2. 本人 / 本機構保證由合資格之教練監察下進行活動，如沒有合資格人士帶領活動，協青社有權要求立即終止活動。
3. 本人 / 本機構對活動中有任何非設施自然損壞而造成之意外，一切後果(包括傷者、死者或有關人士追討之賠償、拯救費用)將由本人 / 本機構自行承擔，協青社及協青社工作人員概不負責。
4. 參加者必須遵守所有安全守則及必須簽署「責任免除與特別風險承擔書」，如參加者不遵守，協青社有權停止所有活動，而費用亦不作退還。
5. 本人 / 本機構已為參加者購買保險。
6. 本人 / 本機構已經細閱城市之峰的「中心守則」。
7. 本人 / 本機構謹代表各參加者自當遵守城市之峰各項規則，如有違反或發生任何意外，概由本人 / 本機構等自行負責。

機構印鑑

申請人簽署

日期

香港西灣河聖十字徑 2 號 3 樓  
3/F, 2 Holy Cross Path, Sai Wan Ho, Hong Kong.  
Tel : 2567 9028 Fax : 2804 8634 Email : abcenquiry@yo.org.hk

更新版本：2025 年 10 月

## 收費一覽表

### 使用場地

樓層	場地	使用時間	場地收費	費用細則
4/F	多功能活動 A 室	每小時	\$200	包括冷氣、白板、投影機、無線咪、音響、桌子、椅子
4/F	多功能活動 B 室	每小時	\$180	包括冷氣、白板、投影機、無線咪、音響、桌子、椅子、洗手盤
4/F	多功能活動 A 及 B 室	每小時	\$320	包括冷氣、白板、投影機、無線咪、音響、桌子、椅子、洗手盤
13/F	多功能活動 C 室	每小時	\$350	包括冷氣、白板、投影機、無線咪、音響、桌子、椅子、洗手間
4/F	露天平台	每小時	\$150	包括無線咪、音響、桌子、椅子
4/F	游繩下降 (每條線道)	4 小時	\$180	包括頭盔、安全帶、手套、繩索、安全扣、扁帶、下降器
16/F 天台	高空歷奇公園場地 (A 區)	4 小時	\$1,500	包括頭盔、安全帶、手套、繩索、安全扣、扁帶、下降器、拯救包
16/F 天台	高空挑戰繩網陣場地 (B 區)	4 小時	\$1,000	包括頭盔、安全帶、手套、繩索、安全扣、扁帶、下降器、拯救包
16/F 天台	高空挑戰繩網陣場地 (C 區)	4 小時	\$1,000	包括頭盔、安全帶、手套、繩索、安全扣、扁帶、下降器、拯救包

\*費用細則項目數量可以參閱「場地及器材資料表」。

### 教練收費

項目	使用時間	教練收費	費用細則
歷奇教練	每節 3 小時	\$800 / 節	➤ 不包括活動分享，如需要可另行報價
歷奇助教	每節 3 小時	\$400 / 節	➤ 只提供粵語講解，如需要其他語言可另行報價

### 團隊挑戰項目

項目	使用時間		項目收費
團隊挑戰項目 A	每一項	每節 4 小時	\$350
團隊挑戰項目 B	每一項	每節 4 小時	\$100
團隊挑戰項目 C	每一項	每節 4 小時	\$50

團隊挑戰項目內容可以參閱「場地及器材資料表」。

### 活動收費

項目	使用時間	項目收費	費用細則
半日日營	3 小時	\$300 起 / 參加者 \$150 起 / 職員	➤ 程序設計費用 ➤ 歷奇教練費用 ➤ 訓練場地費用 ➤ 訓練器材費用
訓練日營	7 小時	\$400 起 / 參加者 \$200 起 / 職員	
兩日一夜	12 小時 2 時 – 翌日 12 時	\$700 起 / 參加者 \$350 起 / 職員	
三日兩夜	26 小時 2 時 – 第三日 12 時	\$1,500 起 / 參加者 \$750 起 / 職員	

\*\*以上「活動收費」的資料只作參考，如有需要可聯絡城市之峰職員，索取詳細報價。\*\*

香港西灣河聖十字徑 2 號 3 樓  
3/F, 2 Holy Cross Path, Sai Wan Ho, Hong Kong.  
Tel : 2567 9028 Fax : 2804 8634 Email : abcenquiry@yo.org.hk

更新版本：2025 年 10 月

## 場地及器材資料

### 場地資料

樓層	場地	可容納人數	面積 (平方尺)	投影機	無線咪	白板	音響	桌子	椅子
4/F	多功能活動 A 室	25	576	1	1	1	1	5	30
4/F	多功能活動 B 室	15	385	1	1	1	1	3	20
4/F	多功能活動 A 及 B 室	40	961	1	1	2	1	8	50
13/F	多功能活動 C 室	45	1,020	1	1	2	1	7	50
4/F	露天平台	50	2,610	---	1	1	1	2	20
4/F	游繩下降	48	---	---	---	---	---	---	---
16/F 天台	高空挑戰繩網陣	60	---	---	---	---	---	---	---

### 項目人手比例

項目	人手比例			
	比例	教練	助教	參加者
游繩下降 (4/F)	1:1:12	1	1	12
高空挑戰繩網陣 (16/F)	1:1:12	1	1	12
團體挑戰項目	1:1:12	1	1	12

### 團體挑戰項目

團體挑戰 A			
編號	項目名稱	項目物資	人數
1.	*勝利牆	工作台	15 - 40 人
2.	*飛越橫樑	橫樑	15 - 40 人
3.	*信心飛躍	木橈、大圓帆布	15 - 40 人
4.	*高疊盤	汽水盤	15 - 50 人

團體挑戰 B			
編號	項目名稱	項目物資	人數
1.	核廢料	繩子、眼罩、橡膠圈、椅子、鋁罐、繩子(有彈性)	10 - 40 人
2.	球行萬里	球體、管道	10 - 40 人
3.	*立方體	白骨繩(10mm)，立方體架(12 條膠管、8 個三叉連接位)	10 - 40 人
4.	*蜘蛛網	蜘蛛網架，橡皮繩	10 - 40 人
5.	迷宮	有格子的帆布	10 - 40 人
6.	過河	眼罩、木方	10 - 40 人
7.	過懸崖	長木橈、眼罩、木條	10 - 40 人
8.	鱷魚潭	呼拉圈、浮波、粗尼龍繩、木勾、木板、木橈	10 - 20 人
9.	T 字木	公園墊、木板、白骨繩	10 - 20 人
10.	積木	積木	10 - 40 人
11.	*泰山繩	粗尼龍繩、體操墊、水桶、木橈	10 - 20 人
12.	*信任人梯	鋁棒	10 - 40 人
13.	*信任圈	圈帶(飛機帶)	10 - 40 人
14.	*信任搖籃	扁帶	10 - 40 人
15.	*逃出三角洲	木橈、橡皮繩、木板	30 - 60 人
16.	*Low V	木板、木座	8 - 16 人

香港西灣河聖十字徑 2 號 3 樓

更新版本：2025 年 10 月

3/F, 2 Holy Cross Path, Sai Wan Ho, Hong Kong.

Tel : 2567 9028 Fax : 2804 8634 Email : abcenquiry@yo.org.hk

團體挑戰 C			
編號	項目名稱	項目物資	人數
1.	大降傘	彩虹傘及皮球	20 - 30 人
2.	Big Ball Flying	大沙灘波	N/A
3.	Circle in the Circle	呼拉圈、繩圈	N/A
4.	黑洞	橡筋圈〈黑色〉	N/A
5.	鐵達尼號	地毯 / 帆布	N/A
6.	火車軌	繩圈 (白骨繩)	N/A
7.	全人登陸	公園墊	N/A
8.	大腳八	大腳八	10 - 40 人
9.	陸上行舟	木板車、木棍	8 - 16 人
10.	Jelly Boat	大木板	8 - 24 人
11.	Tin and Toe	圓形鐵罐〈奶粉罐〉	N/A
12.	Fun Noodle	游水棒	N/A
13.	百人百足	布帶	N/A
14.	二龍爭球	電線膠布、游水棒、球型物件作「珍珠」	N/A
15.	神仙棒	營骨	N/A
16.	搶籃球	呼拉圈、籃球仔	N/A
17.	橫水渡	白骨繩、木車、手套、鋁棒	N/A
18.	尋寶記	竹蜻蜓、電線膠布、呼拉圈	N/A
19.	心臟病	大布	N/A

\*必須持有本中心有效註冊教練資歷，才可借用。

## 場地器材借用數量

游繩下降物資借用數量				
借用項目	人手比例 (助教:教練:參加者)			
	1:1:12	2:2:24	2:3:36	2:4:48
保護繩索	2 條	4 條	6 條	8 條
坐式安全帶	6 條	12 條	18 條	24 條
鋼扣	5 個	10 個	15 個	20 個
鋁扣	20 個	30 個	45 個	55 個
頭盔	6 個	12 個	18 個	24 個
八字環	7 個	14 個	21 個	28 個
拯救八字環	1 個	2 個	3 個	4 個
扁帶	3 條	6 條	9 條	12 條
索繩	1 條	2 條	3 條	4 條

借用項目	場地物資借用數量						
	高空挑戰繩網陣					高空歷奇公園	
	人手比例 (助教:教練:參加者)						
	1:1:12	2:2:24	2:3:36	2:4:48	2:5:60	1:2:10	1:3:20
保護繩索	2 條	4 條	6 條	8 條	10 條	2 條	4 條
坐式安全帶	2 條	4 條	6 條	8 條	10 條	10 條	20 條
全身安全帶	5 個	10 個	15 個	20 個	25 個	---	---
保護器	2 條	4 條	6 條	8 條	10 條	5 個	10 個
拯救八字環	---	---	---	---	---	1 個	2 個
鋁扣	3 個	6 個	9 個	12 個	15 個	10 個	20 個
頭盔	3 個	6 個	9 個	12 個	15 個	10 個	20 個
拯救包	1 套	1 套	1 套	2 套	2 套	1 套	1 套
攀登雙挽索	---	---	---	---	---	10 條	20 條

\*如使用「空中飛人」時需要更換該項目專用保護繩索  
中心會按照教練及參加者人手比例作出器材借用數量  
以上指引本中心保留最終決定權



香港西灣河聖十字徑 2 號 3 樓  
3/F, 2 Holy Cross Path, Sai Wan Ho, Hong Kong.  
Tel : 2567 9028 Fax : 2804 8634 Email : abcenquiry@yo.org.hk

更新版本：2025 年 10 月

參考相片：

4/F 多功能活動 A 室



4/F 多功能活動 B 室



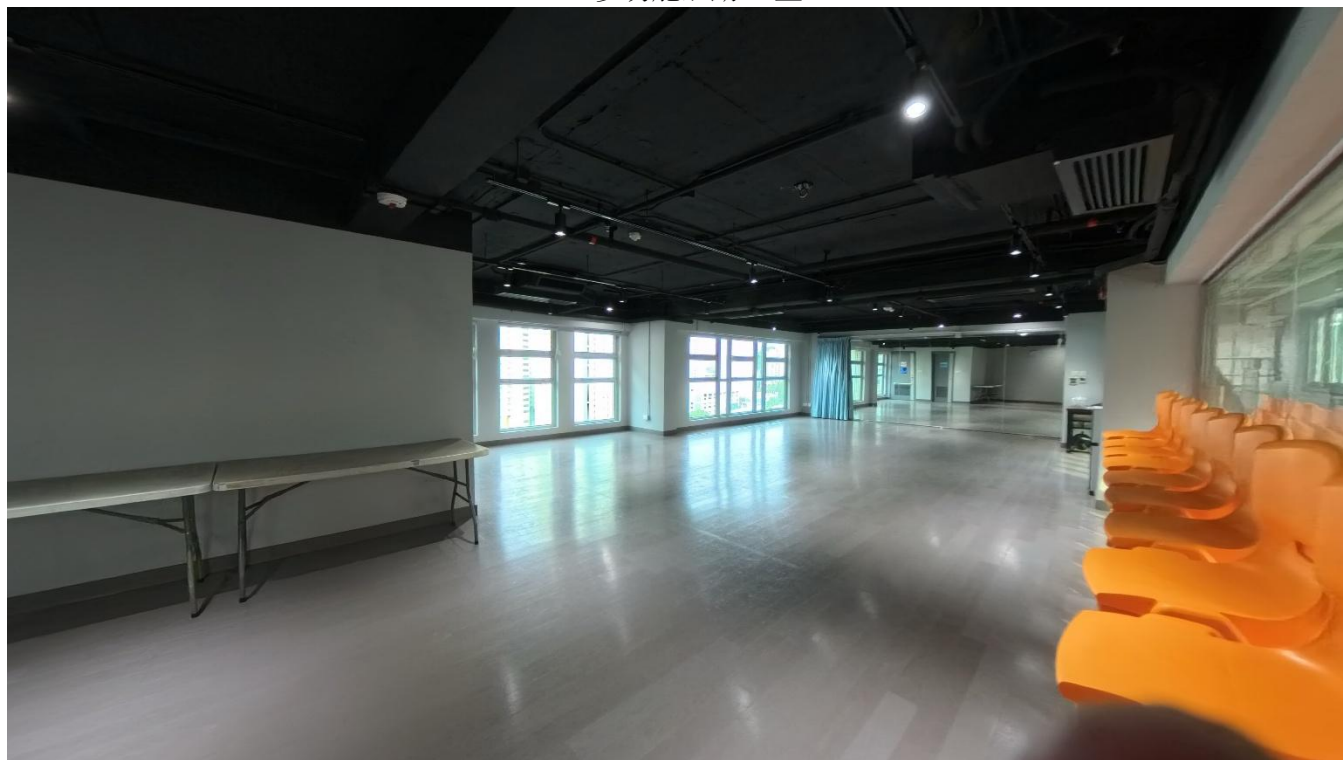
香港西灣河聖十字徑 2 號 3 樓  
3/F, 2 Holy Cross Path, Sai Wan Ho, Hong Kong.  
Tel : 2567 9028 Fax : 2804 8634 Email : [abcenquiry@yo.org.hk](mailto:abcenquiry@yo.org.hk)

更新版本：2025 年 10 月

4/F 多功能活動 A 及 B 室



13/多功能活動 C 室

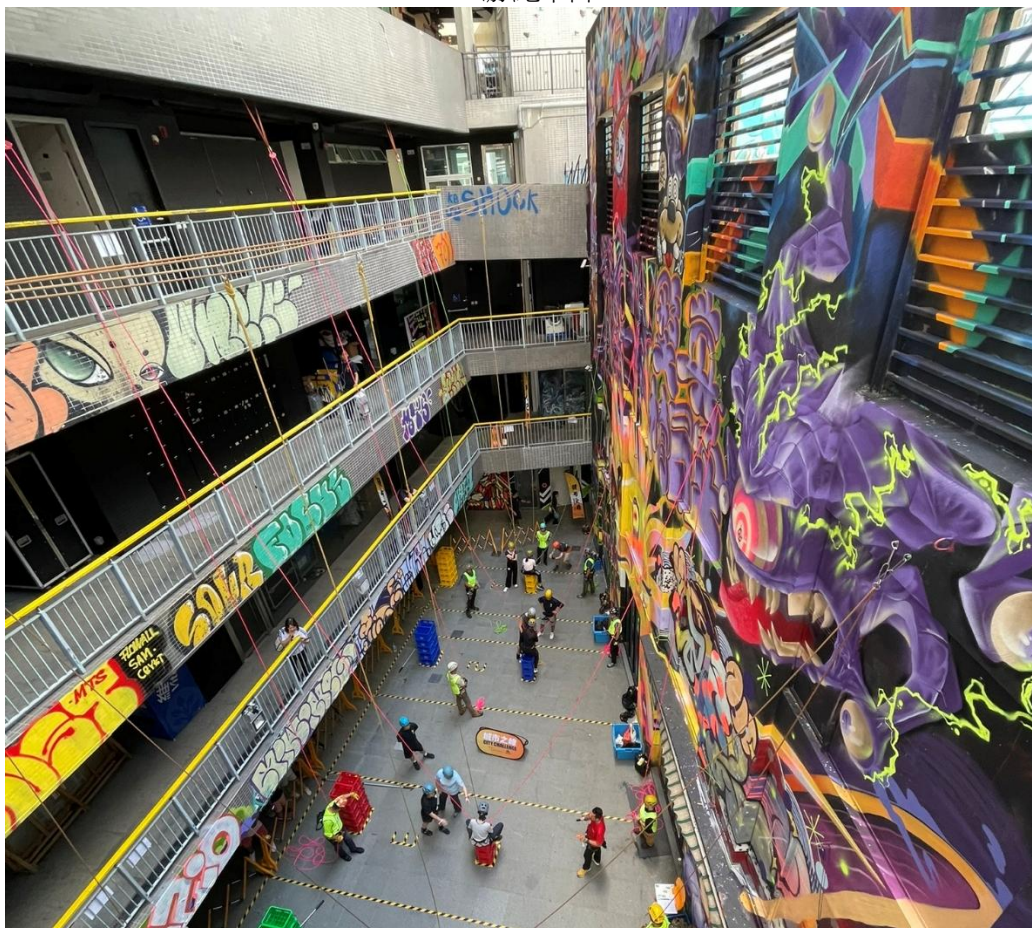




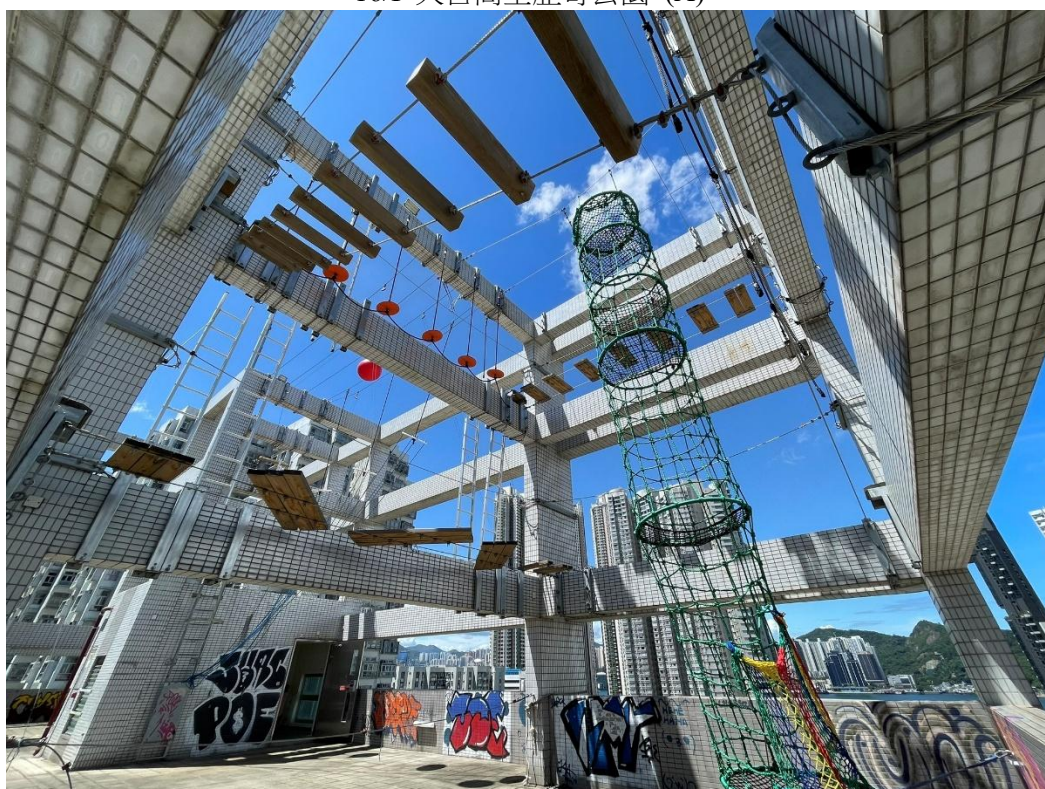
香港西灣河聖十字徑 2 號 3 樓  
3/F, 2 Holy Cross Path, Sai Wan Ho, Hong Kong.  
Tel : 2567 9028 Fax : 2804 8634 Email : [abcenquiry@yo.org.hk](mailto:abcenquiry@yo.org.hk)

更新版本：2025 年 10 月

4/F 游繩下降



16/F 天台高空歷奇公園 (A)

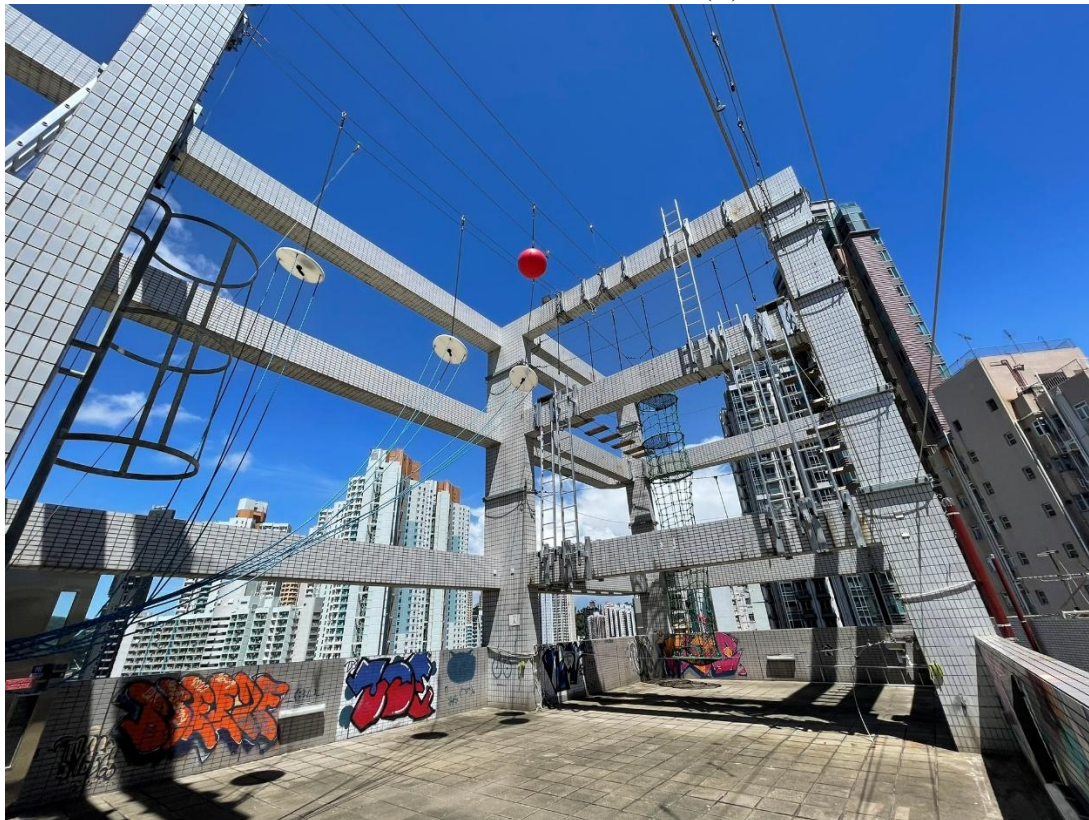




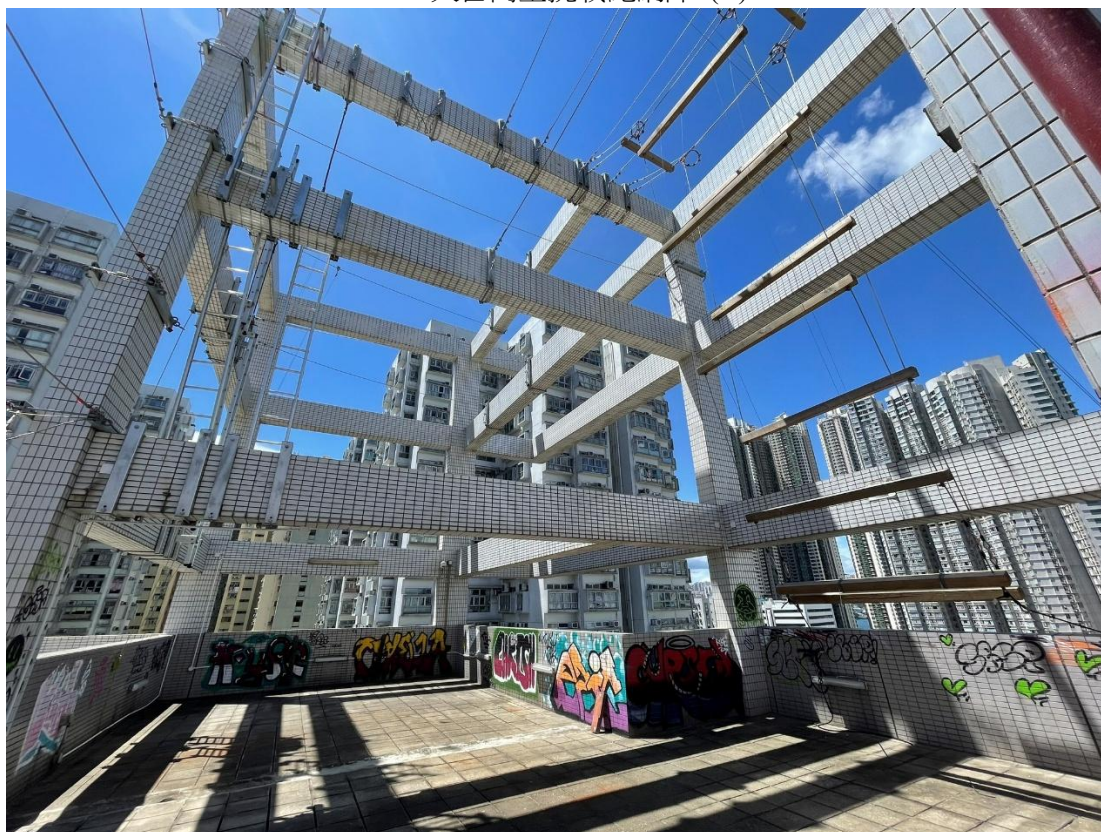
香港西灣河聖十字徑 2 號 3 樓  
3/F, 2 Holy Cross Path, Sai Wan Ho, Hong Kong.  
Tel : 2567 9028 Fax : 2804 8634 Email : abcenquiry@yo.org.hk

更新版本：2025 年 10 月

16/F 天台高空挑戰繩網陣 (B)



16/F 天台高空挑戰繩網陣 (C)





## 中心守則

### 場地使用守則


1. 本中心範圍內「無煙、無酒、無粗口」，所有借用場地人士必須遵守。
2. 使用團體人士必須於指定時間進入及離開本中心，並遵守本中心守則。
3. 使用期間，如有任何損壞，請向當值員工報告，並需要照價賠償。
4. 使用場地前，請出示已核准的申請表及身份證明文件，以供城市之峰職員查閱。
5. 使用團體人士須保持場地清潔，並於離開前清理場地，否則本中心將收取清潔費用港幣 200 元。
6. 如額外超時使用，本中心有權收取每小時港幣 400 元。
7. 未經本中心許可，借用團體人士不得在場地內進行飲食活動。
8. 使用團體人士必須借用本會提供的設備，未經本中心許可，使用團體不可私自攜帶任何影音設施或器材進入本會場地。
9. 借用場地機構不得直接或間接利用 本中心名義宣傳其活動、服務或產品。
10. 申請者在公開發佈、宣傳、推廣或刊登廣告推廣其活動時，除可使用協青社地址作為舉行活動之場地外，不得直接或間接利用協青社或協青社賽馬會大樓名義宣傳其活動、服務或產品、或令人相信該等活動與協青社或協青社賽馬會大樓有任何的關係或聯繫。
11. 使用團體人士於中心內違反本守則或有其他不法行為或對其他租用人士作出滋擾行為，本中心有權隨時終止借用，所繳交費用，概不退還。
12. 如有任何意外發生，請通知中心職員，以便協助。
13. 使用者攜帶入本中心之物品，請妥為自行保管，如有遺失，本中心概不負責。
14. 本中心保留隨時修改及增加以上之守則，而無需知會。
15. 未經本中心許可，使用團體不得在本中心借出之場地或以外地方，如走廊、樓梯、大堂等售賣貨品、服務及進行任何合形式的金錢交易。
16. 場地用途須與申請表內列明之用途相符，不得將場地再行轉借。申請者須確保其本人、其僱員、代理人及在使用期間獲准進入場地的任何人士遵守香港特別行政區法律，並在任何情況下均不能違反適用於香港的法例，包括有關維護國家安全的所有法律。
17. 如有違反以上守則，本中心有權即時終止有關借用，已繳交的一切費用，概不退還，並保留追究之權利。

### 教練守則




1. 使用團體人士如自備教練，需於申請時遞交有關合資格教練證明。
2. 中心有權選擇/拒絕團體自備教練，而毋須作任何解釋。
3. 當日所有教練必須出示有效的教練證明，否則中心有權終止場地借用及所有活動。
4. 所有持有「中國香港挑戰網協會」、「歷奇輔導學會」、「香港繩網總會」等等或其他歷奇訓練中心所簽發之導師證書的教練，必須通過城市之峰的協調工作坊，方可使用城市之峰場地設施。
5. 當日教練必須使用本中心提供的器材進行活動，未經本中心許可教練不可以使用自攜器材，否則中心有權終止場地借用及所有活動。
6. 如教練使用自攜器材在活動中引致任何人士財物損失甚至傷亡，本中心概不負責。

## 惡劣天氣指引

### 1. 雷暴警告信號

雷暴警告	活動
	<ul style="list-style-type: none"> <li>● 室內活動如常進行</li> <li>● 所有戶外活動必須暫停(包括團體挑戰項目、高空挑戰繩網陣、游繩下降區、運動攀石牆)，並撤退至安全地方，直至警告終止。</li> <li>● 如活動最後因惡劣天氣取消，借用機構/團體可於三個月內重新訂定借用場地日期。</li> <li>● 在戶外期間避免使用電話或其他有插頭的電器，包括電腦等。</li> <li>● 在戶外期間避免接觸天線、水龍頭、水管鐵絲網或其他類似金屬裝置。</li> <li>● 在戶外期間避免處理易燃物品。</li> </ul>

### 2. 暴雨警告信號

暴雨警告	活動
	<ul style="list-style-type: none"> <li>● 黃色暴雨警告信號 <ul style="list-style-type: none"> <li>➢ 室內活動如常進行。</li> <li>➢ 所有戶外活動必須暫停(包括團體挑戰項目、高空挑戰繩網陣、游繩下降區、運動攀石牆)，並撤退至安全地方，直至警告終止。</li> <li>➢ 如活動最後因惡劣天氣取消，借用機構/團體可於三個月內重新訂定借用場地日期。</li> </ul> </li> </ul>
	<ul style="list-style-type: none"> <li>● 紅色暴雨警告信號 <ul style="list-style-type: none"> <li>➢ 室內活動如常進行。</li> <li>➢ 所有戶外活動必須暫停(包括團體挑戰項目、高空挑戰繩網陣、游繩下降區、運動攀石牆)，並撤退至安全地方，直至警告終止。</li> <li>➢ 如活動最後因惡劣天氣取消，借用機構/團體可於三個月內重新訂定借用場地日期。</li> </ul> </li> </ul>
	<ul style="list-style-type: none"> <li>● 黑色暴雨警告信號 <ul style="list-style-type: none"> <li>➢ 所有室內或室外活動必須暫停或取消，並安排參加者回家或撤離至安全地方暫避。</li> <li>➢ 借用機構/團體可於三個月內重新訂定借用場地日期。</li> </ul> </li> </ul>



### 3. 熱帶氣旋警告信號

熱帶氣旋警告	活動
	<ul style="list-style-type: none"> <li>一號戒備信號 <ul style="list-style-type: none"> <li>➢ 室內活動如常進行。</li> <li>➢ 戶外活動基本上仍可繼續，如天氣惡劣，城市之峰會視實際處境決定停止或取消與否。</li> <li>➢ 如活動最後因惡劣天氣取消，借用機構/團體可於三個月內重新訂定借用場地日期。</li> </ul> </li> </ul>
	<ul style="list-style-type: none"> <li>三號強風信號 <ul style="list-style-type: none"> <li>➢ 室內活動如常進行。</li> <li>➢ 戶外活動基本上仍可繼續，如天氣惡劣，城市之峰會視實際處境決定停止或取消與否。</li> <li>➢ 如活動最後因惡劣天氣取消，借用機構/團體可於三個月內重新訂定借用場地日期。</li> </ul> </li> </ul>
 <p>NW 西北 SW 西南</p>  <p>NE 東北 SE 東南</p>	<ul style="list-style-type: none"> <li>八號烈風或暴風信號 <ul style="list-style-type: none"> <li>➢ 所有室內或室外活動必須暫停或取消，並安排參加者回家或撤離至安全地方暫避。</li> <li>➢ 借用機構/團體可於三個月內重新訂定借用場地日期。</li> </ul> </li> </ul>
	<ul style="list-style-type: none"> <li>九號烈風或暴風信號 <ul style="list-style-type: none"> <li>➢ 所有室內或室外活動必須暫停或取消，並安排參加者回家或撤離至安全地方暫避。</li> <li>➢ 借用機構/團體可於三個月內重新訂定借用場地日期。</li> </ul> </li> </ul>
	<ul style="list-style-type: none"> <li>十號颶風信號 <ul style="list-style-type: none"> <li>➢ 所有室內或室外活動必須暫停或取消，並安排參加者回家或撤離至安全地方暫避。</li> <li>➢ 借用機構/團體可於三個月內重新訂定借用場地日期。</li> </ul> </li> </ul>

- ✧ 如遇天氣影響(例如：颱風、雷暴、天雨)，城市之峰的職員將會於活動當日向活動之負責人聯絡以確定有關當日之活動安排。
- ✧ 所有活動前 2 小時發出黑色暴雨警告信號，當日活動將會自動取消，借用機構/團體可於三個月內重新訂定借用場地日期。
- ✧ 所有活動前 2 小時發出八號暴風或以上信號，當日活動將會自動取消，借用機構/團體可於三個月內重新訂定借用場地日期。